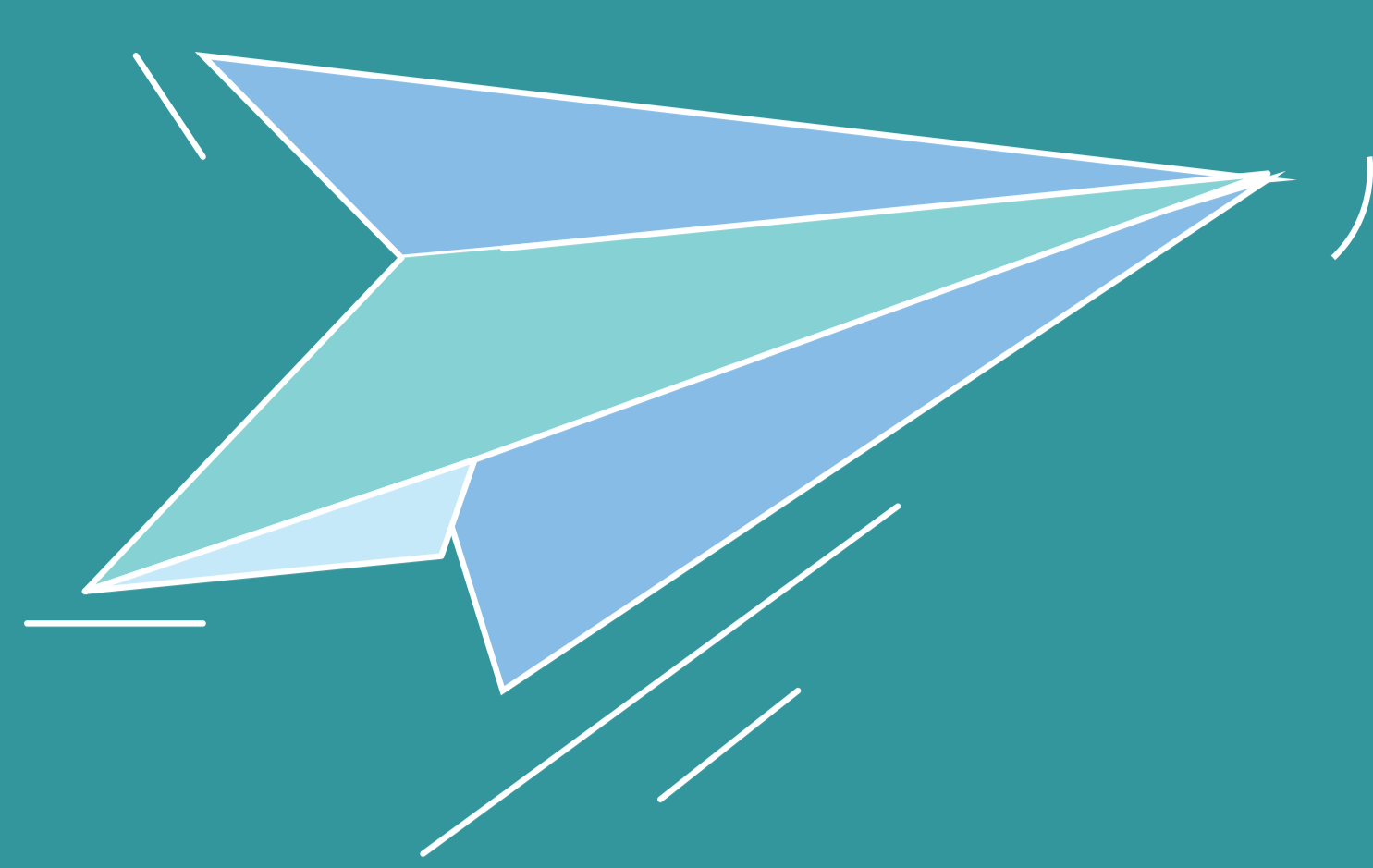


瑞莱谱医疗  
Reliable Med

# 瑞不可当 共谱未来



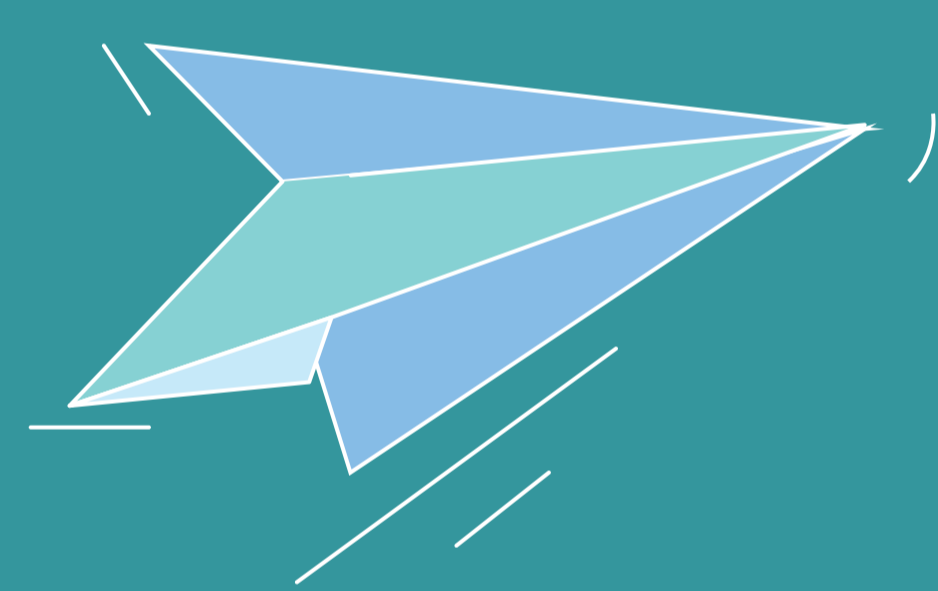
瑞莱谱（杭州）医疗科技有限公司坐落于浙江省杭州市滨江区，成立于2019年，是一家致力于原研临床质谱设备和配套试剂盒的研发、生产和销售的IVD企业。

瑞莱谱医疗汇集一批质谱仪器研发、产业化、临床注册、产品运营、市场营销等多领域资深人员，以及经验丰富的临床及应用专家团队，旨在为临床医学客户提供质谱仪器、自动化配套设备、体外诊断试剂盒、应用方法学及服务的一站式整体解决方案。

目前，公司拥有国内最全的临床质谱产品管线，电感耦合等离子体-质谱仪（ICP-MS）、气相色谱-质谱仪（GC-MS）、液相色谱-串联质谱仪（LC-MS/MS）三大类质谱平台及配套自动化前处理设备和检测试剂盒。专利/软著逾50项。

瑞莱谱医疗坚持“深耕生命健康产业，护航临床检验医学，以客户需求为导向，坚守脚踏实地、坚持不懈的精神，普及先进的质谱检测技术，为守护人类的健康而不懈的努力”。

瑞莱谱（杭州）医疗科技有限公司

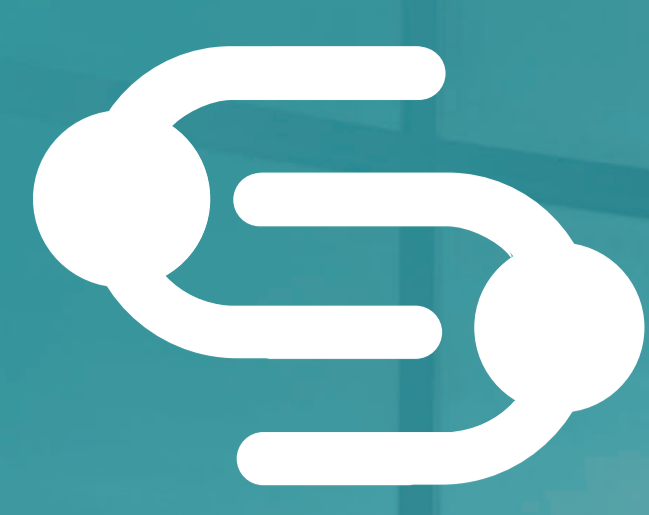


公司地址：浙江省杭州市滨江区建业路511号华创大厦1701室  
联系电话：0571-88022532 13326142425 联系人：叶女士、汤女士  
邮箱：tangjiaoni@reliablemed.cn  
公司官网：www.reliablemed.cn



瑞莱谱医疗“职位”等你  
共谱我们的璀璨未来！





**瑞莱谱医疗**  
Reliable Med



瑞莱谱医疗致力于成为中国原研临床质谱产业领跑者；  
旨在为临床医学客户提供临床一站式整体解决方案；  
以客户需求为导向，为守护人类的健康而不懈的努力；  
如果你想加入医疗行业、赢在职场起跑线  
请搭上瑞莱谱医疗这趟告诉高速列车  
开启引领世界健康之旅！



岗位	专业	学历
质谱仪器研究工程师	化学、仪器仪表等相关专业	硕士
质谱应用研发工程师	药学、生物技术、食品、化学等相关专业	硕士/本科
解决方案工程师（售前）	化学、环境、检验、药学、医学、生物等相关专业	硕士/本科
应用工程师	化学、药学、医学检验等相关专业	硕士/本科
嵌入式软件工程师	电子科学与技术、测控技术与仪器、计算机科学与技术等相关专业	硕士/本科
项目助理	自动化、电气电子、机械、软件等技术类相关专业	硕士/本科
硬件工程师	电子、自动化相关专业	硕士/本科
试剂应用研究工程师	生物、免疫、医学、检验、制药、化学、食品等相关专业	硕士/本科
机械结构工程师	器械等相关专业	硕士/本科
医学专员	医学等相关专业	硕士/本科
产品专员	机械工程、机电自动化、电气工程、测控技术与仪器等相关专业	硕士/本科
市场专员	药学、生物制药等相关专业	硕士/本科

### 瑞莱谱（杭州）医疗科技有限公司

公司地址：浙江省杭州市滨江区建业路511号华创大厦1701室  
联系电话：0571-88022532 13326142425 联系人：叶女士、汤女士  
邮 箱：tangjiaoni@reliablemed.cn  
公司官网：www.reliablemed.cn

